

# 293

## Valvole di non ritorno

### Check valves

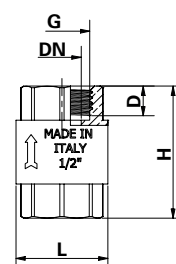
PN10

MADE IN ITALY

- Adatte all'installazione in impianti idraulici (industriali ed agricoli), impianti di riscaldamento (a radiatori e a pannelli), centrali termiche (caldaie murali, caldaie a basamento, caldaie a legna e pompe di calore).
- Suitable for installation in plumbing systems (industrial and agricultural), heating systems, (radiators and panels) thermal power plants (wall-mounted boilers, floor-standing boilers, wood boilers, and heat pumps).

- Temperatura di esercizio: -20°C / +100°C.
- Filettatura ISO 228-1.

- Working temperature: -20°C / +100°C.
- Thread ISO 228-1.



Attacchi Connections	Codice prodotto Product code	PN	DN	D mm	H mm	L mm
3/8"	293C3/8	12	15	11	45	31
1/2"	293D1/2	12	15	11	45	31
3/4"	293E3/4	12	20	11	50	39
1"	293F001	12	25	14	58	47
1" 1/4	293G11/4	10	32	17	64	56
1" 1/2	293H11/2	10	40	15	69	66
2"	293I002	10	50	17	77	83
2" 1/2	293L21/2	8	65	17	87	107
3"	293M003	8	80	21	102	109
4"	293N004	8	100	21	112	140



Per creare una valvola di fondo, è possibile installare:

- filtri con filetto in ottone, serie 298
- filtri con filetto in nylon, serie 299.

To create a foot valve, you can install:

- filters with brass connection, 298 series
- filters with nylon connection, 299 series

# 294

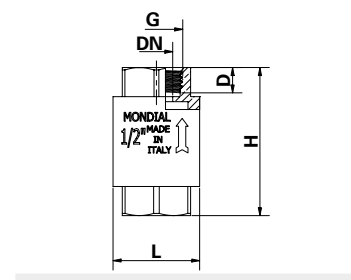
## Valvole di non ritorno

Check valves

**PN25**

- Adatte all'installazione in impianti idraulici (industriali ed agricoli), impianti di riscaldamento (a radiatori e a pannelli), centrali termiche (caldaie murali, caldaie a basamento, caldaie a legna e pompe di calore).
- Suitable for installation in plumbing systems (industrial and agricultural), heating systems, (radiators and panels) thermal power plants (wall-mounted boilers, floor-standing boilers, wood boilers, and heat pumps).

- Temperatura di esercizio: -20°C / +100°C.
- Filettatura ISO 228-1.
- Working temperature: -20°C / +100°C.
- Thread ISO 228-1.



Attacchi Connections	Codice prodotto Product code	PN	DN	D mm	H mm	L mm
1/2"	<b>294D1/2</b>	25	15	11	58,5	34,5
3/4"	<b>294E3/4</b>	25	20	13	65	41,5
1"	<b>294F001</b>	25	25	16	74,5	48
1" 1/4	<b>294G11/4</b>	18	32	18	83	60,5
1" 1/2	<b>294H11/2</b>	18	40	21	93	71
2"	<b>294I002</b>	18	50	21	101	87



Per creare una valvola di fondo, è possibile installare:

- filtri con filetto in ottone, serie 298
- filtri con filetto in nylon, serie 299.

To create a foot valve, you can install:

- filters with brass connection, 298 series
- filters with nylon connection, 299 series

# 473

## Filtro a Y

### Y filter

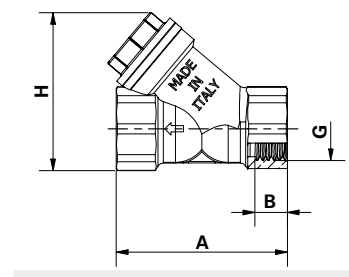
PN20



- Adatti all'installazione in impianti idraulici, di riscaldamento, di condizionamento e aria compressa
- Suitable for installation in plumbing, heating, air conditioning and compressed air systems.

- Temperatura di lavoro: 0 °C / + 100 °C.
- Direzione del flusso: indicazione della freccia.
- Filtro in acciaio inox AISI 304: 500 micron da 3/8" a 2" e 3".
- 1000 micron per 2" 1/2 e 4.

- Working temperature: 0°C / +100°C.
- Flow direction: arrow indication.
- Strainer in stainless steel AISI 304: 500 micron from 3/8" to 2" and size 3".
- 1000 micron for 2"1/2 and 4.



Attacchi Connections	Codice prodotto Product code	PN	A mm	B mm	H mm
3/8"	<b>473C3/8</b>	20	49	10	45
1/2"	<b>473D1/2</b>	20	55	12	50
3/4"	<b>473E3/4</b>	20	64	13	59
1"	<b>473F001</b>	20	76	14	70
1"1/4	<b>473G11/4</b>	20	96	16	90
1"1/2	<b>473H11/2</b>	20	101	18	102
2"	<b>473I002</b>	20	120	18	120
2" 1/2	<b>473L21/2</b>	16	149	23	150
3"	<b>473M003</b>	16	168	25	170
4"	<b>473N004</b>	16	216	28	225

## 298

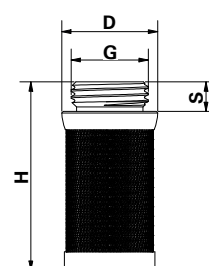
### Filtri con filetto in ottone per valvole serie 293-294

*Filters with brass connection for 293-294 valves series*

- Filtro in acciaio inox con raccordo in ottone.
- *Stainless steel filter with brass fitting.*

- Temperatura di esercizio: 0°C / +150°C (escluso gelo).
- Filettatura ISO 228-1.

- *Working temperature: 0°C / +150°C (excluding frost).*
- *Thread ISO 228-1.*



Attacchi Connections	Codice prodotto Product code	H mm	D mm	S mm	Rete Net
3/8"	298C3/8	50	22	7	A
1/2"	298D1/2	49	26	6	A
3/4"	298E3/4	55	32	6,5	A
1"	298F001	63	40	9	A
1" 1/4	298G11/4	69	48	10	A
1" 1/2	298H11/2	79	54	10	A
2"	298I002	94	65	10,3	A
2" 1/2	298L21/2	95	85	11,5	A
3"	298M003	111	99	11,5	A
4"	298N004	128	122	12	A

## 299

### Filtri con filetto in nylon per valvole serie 293-294

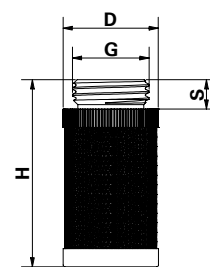
*Filters with nylon connection for 293-294 valves series*



- Filtro in acciaio inox con raccordo in nylon.
- *Stainless steel filter with nylon fitting.*

- Temperatura di esercizio: 0°C / +95°C (escluso gelo).
- Filettatura ISO 228-1.

- *Working temperature: 0°C / +95°C (excluding frost).*
- *Thread ISO 228-1.*



Attacchi Connections	Codice prodotto Product code	H	D	S	Rete
3/8"	299C3/8	50	23	7	B
1/2"	299D1/2	50,5	26	8	B
3/4"	299E3/4	58	32	9	B
1"	299F001	63	41	10	B
1" 1/4	299G11/4	69	49	11	B
1" 1/2	299H11/2	79	55	11	B
2"	299I002	96,5	67	12	B
2" 1/2	299L21/2	97	86	13	B
3"	299M003	112	99	14,5	B
4"	299N004	129	122	14	B

## 836

### Guscio di isolamento

*Insulation shell*

- Guscio di coibentazione espanso in PE
- *Expanded PE insulation shell*



Attacchi Connections	Codice prodotto Product code
1/2"	836D1/2
3/4"	836E3/4
1"	836F001